

Spoilerfoto's meenemen op een GPSr.

Zou het niet handig zijn als je onderweg ook je spoilerfoto's kan bekijken zonder dat ze je eerst moet uitprinten?

Een voorwaarde is dat de GPSr een fotoviewer bevat.

Ik heb nog geen macro ontdekt die dit in een keer regelt. Maar met wat hulp programma's kan je dit zelf doen.

Je hebt een 2 tal extra programma's nodig.

- 1) SpoilerSync
- 2) GPSAdd

Beide programma's zijn op deze website te downloaden :

<http://www.anode.plus.com/spoilersync/> en moeten worden geïnstalleerd.

TIP

Voor Vista en Windows 7 gebruikers: installeer de programma's met Administrator rechten.

Het maken van de fotobestanden gaat in een aantal stappen:

- 1 - Maken van een GPX bestand met caches.
- 2 - Downloaden van de spoilerfoto's van de caches in dat GPX bestand.
- 3 - Toevoegen van de cache-coördinaten in de foto's.
- 4 - Kopiëren van de foto's naar de Oregon.

Stap 1 - Het maken van een GPX bestand

Eerst maak je een filter zoals eerder in dit hoofdstuk uitgelegd.

TIP

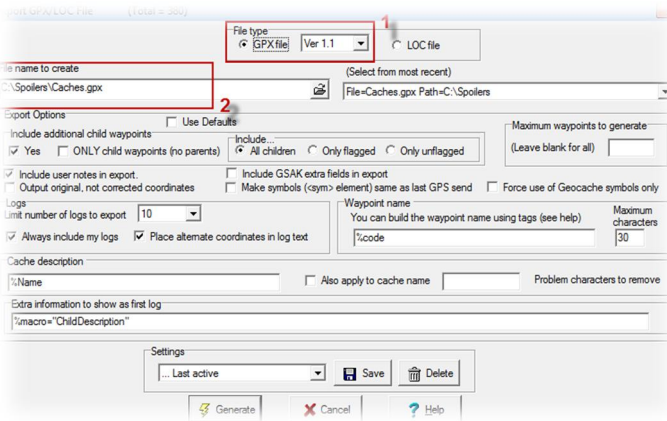
Maak de GPX bestanden niet te groot. Ten eerste duurt het downloaden dan lang, ten tweede kan GroundSpeak je ip-adres blokkeren omdat je te veel en te snel connectie legt met de website.

Als er een filter is met de juiste caches kan dit filter worden geëxporteerd naar een GPX bestand.

Dit doe je als volgt:

Ga naar het menu "**File**" -> "**Export**" -> "**GPX/Loc File...**".

Het volgende scherm wordt geopend:



Hierbij zijn 2 zaken belangrijk :

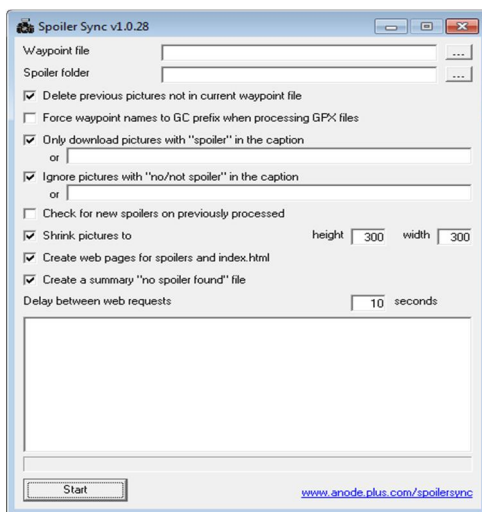
- 1 - Stel GPXFile in.
- 2 - Geef de locatie op waar het bestand moet worden neer gezet.

Dit hoeft natuurlijk niet dezelfde map te zijn als in dit voorbeeld, maar onthoud waar je het neerzet.

Step 2 - Het downloaden van de spoiler foto's.

Dat doe je door het opstarten van "**SpoilerSync**".

Eenmaal opgestart zie je het volgende scherm:

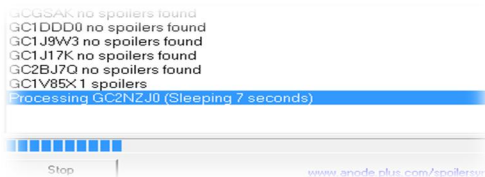


- **Waypoint file** : De locatie van het GPX bestand wat in stap 1 is aangemaakt.

- **Spoiler folder** : Locatie waar de spoilerfoto's worden opgeslagen (dit mag gewoon de zelfde map zijn).
- **Delete previous ...** : Verwijder alle spoiler foto's die niet in het GPX bestand staan (dit kan handig zijn als je meerder GPX bestanden achter elkaar doet, dan hoeft je zelf niets op te ruimen).
- **Force Waypoint names...** : Zet GC voor de naam van de spoilerfoto.
- **Only download pictures....** : Download alleen afbeeldingen met "spoiler" in de naam.
- **Ignore pictures wit...** : Negeer afbeeldingen met "no/not spoiler" in de naam.
- **Check for new...** : Controleer op nieuwe spoilers bij vorige downloads.
- **Shrink Pictures to** : Verklein de foto's tot (waarde in de vakjes er achter in pixels).
- **Create webpages for...**: Maak webpagina's voor de spoilerfoto's en een index.html (Voor nu niet nuttig, dus uit).
- **Create a summary...** : Maak een samenvattingsbestand voor alle caches zonder spoilers (ook voor nu niet nuttig, dus uit).
- **Delay between web requests** : De wachttijd tussen het oproepen van de volgende pagina. (Zet deze nooit op nul, dan loop je de kans op IP-adres blokkade van groundpeak).

Klik de knop "Start" dan zal het downloaden beginnen.

In het onderste deel van het scherm staat dan de voortgang van het proces.



Je ziet hier voor welke caches er geen spoiler is en voor welke cache er wel een spoiler is.

Ook is duidelijk hoelang het duurt voor de volgende cache wordt bekeken.

Wanneer dit hele proces klaar is kan je door naar stap 3.

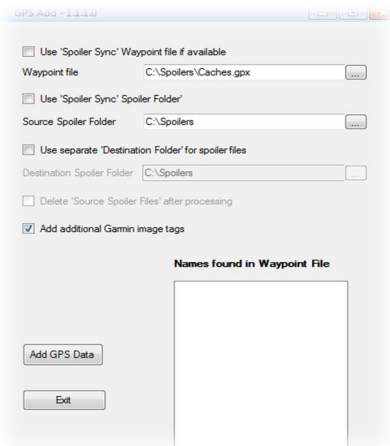
Stap 3 - Toevoegen van de coördinaten aan de foto

Nu alle spoiler foto's zijn gedownload, kunnen we de coördinaten aan de foto's laten toevoegen.

Deze coördinaten worden in de zogenaamde EXIF informatie weggeschreven. De EXIF informatie is bedacht om informatie van digitale camera's toe te voegen aan de foto's die gemaakt zijn, zoals cameranaam, sluitertijd, diafragma, etc. En tegenwoordig kan daar ook GPS informatie in staan (er zijn al camera's met een ingebouwde GPS, en andersom natuurlijk).

Start nu GPSAdd op.

Je ziet nu het volgende scherm :



- **Use "Spoiler Sync" waypoint file is available :**
GPSAdd kan gebruik maken van een door Spoiler Sync gemaakt bestand. Het selecteren van een bestand ligt meer voor de hand, je weet dan zeker dat het om de juiste gegevens gaat.
- **Use "Spoiler Sync" spoiler folder :**
Deze informatie komt uit het bestand wat eventueel in de eerste optie is gemaakt. Het aanwijzen ligt ook hier weer voor de hand.
- **Use seperate ...:** Maak gebruik van een aparte map om de gewijzigde bestanden in op te slaan. Dit kan, maar is niet echt nodig. Er wordt alleen maar wat info aan het bestand toegevoegd. De foto zelf blijft intact.
- **Add additional Garmin Image Tags :** Ik heb nergens in de documentatie kunnen vinden wat dit voor special tags zijn.
Wie het weet mag het mailen en ik zal het in de volgende versie vermelden.

Door te klikken op de knop "**Add GPS data**" zal de map worden doorlopen en de GPS data aan de foto worden toegevoegd.

Ook hier is weer een status scherm:

Names found in Waypoint File

GC1DDDD0	51.902683	4.1623
P11DDDD0	51.899633	4.168817
GC1J9W3	51.906867	4.18905
HE1J9W3	51.910583	4.177583
P11J9W3	51.908083	4.195333
P21J9W3	51.906	4.1995
GC1J17K	51.860833	4.248167
WA1J17K	51.862083	4.249117
GC2BJ7Q	51.869217	4.2498
P12BJ7Q	51.8915	4.222833
P22BJ7Q	51.864083	4.31225
GC1V85X	51.9107	4.23025
GC2NZJ0	51.920433	4.237417
BK2NZJ0	51.91635	4.24489
GC1P1R5	51.901667	4.255375

Er komt een melding als GPSAdd klaar is:



Alle foto's zijn nu voorzien van EXIF informatie.
Je bent nu klaar voor stap 4.

Stap 4 - Kopiëren van de foto's naar de GPRs.

Tijdens het maken en testen van deze procedure ben ik er achter gekomen dat het voor een Oregon niet uitmaakt in welke map de foto's staan. Voor andere type is het handig om de handleiding even door te kijken. (ik heb nl geen 25 soorten GPS rapporten thuis liggen ;-)
Als je het overzichtelijk wilt houden maak je een map aan met de naam "foto's" of "Photos", maar een map met de naam "Pannenkoek" of "Kerstboom" werkt net zo goed.

TIP

Kopieer de foto's naar een map op de geheugenkaart als die er in zit.
Dit komt de snelheid ten goede én je hebt meer ruimte dan in het standaard geheugen.

Het kopiëren van de foto's doe je met de Windows Verkenner.
Dus selecteren in de map waar GPSAdd de foto's heeft bewerkt en plakken in de map op de GPRs.

De volgende screenshots zijn van een Garmin Oregon. Ik denk dat het op andere apparaten ook zo ongeveer werkt.

Wanneer nu een cache op de kaart word geselecteerd, zien we op de Oregon de foto in plaats van het bekende icoon van de cache (afbeelding 1).

Ook in de lijst zie je de foto's staan, in plaats van de bekende cache iconen.

Dit is wellicht een nadeel, maar er is momenteel nog geen oplossing voor (afbeelding 2).

In de fotoviewer zie je alle kleine afbeeldingen van de foto's (afbeelding 3).

Wanneer je zo'n foto selecteert, wordt deze vergroot weergegeven met er boven de coördinaten van de spoiler.(afbeelding 4)

